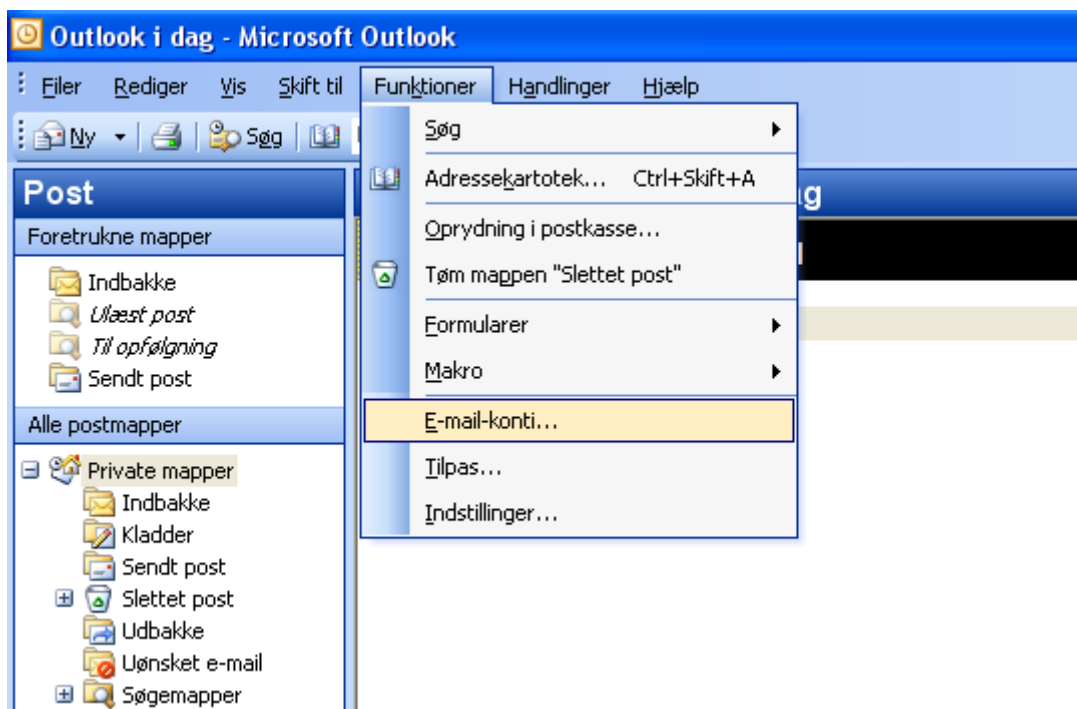


# Opsætning af IMAP i Outlook 2003

Denne guide vil hjælpe dig med at opsætte en gvdnet E-mail via IMAP. Du vil få instrukser i punktform og dertil et billede, som viser hvad der skal være udfyldt. Husk derfor altid og sammenligne billedet med din opsætning på din egen PC. På denne måde undgås unødvendige fejl.

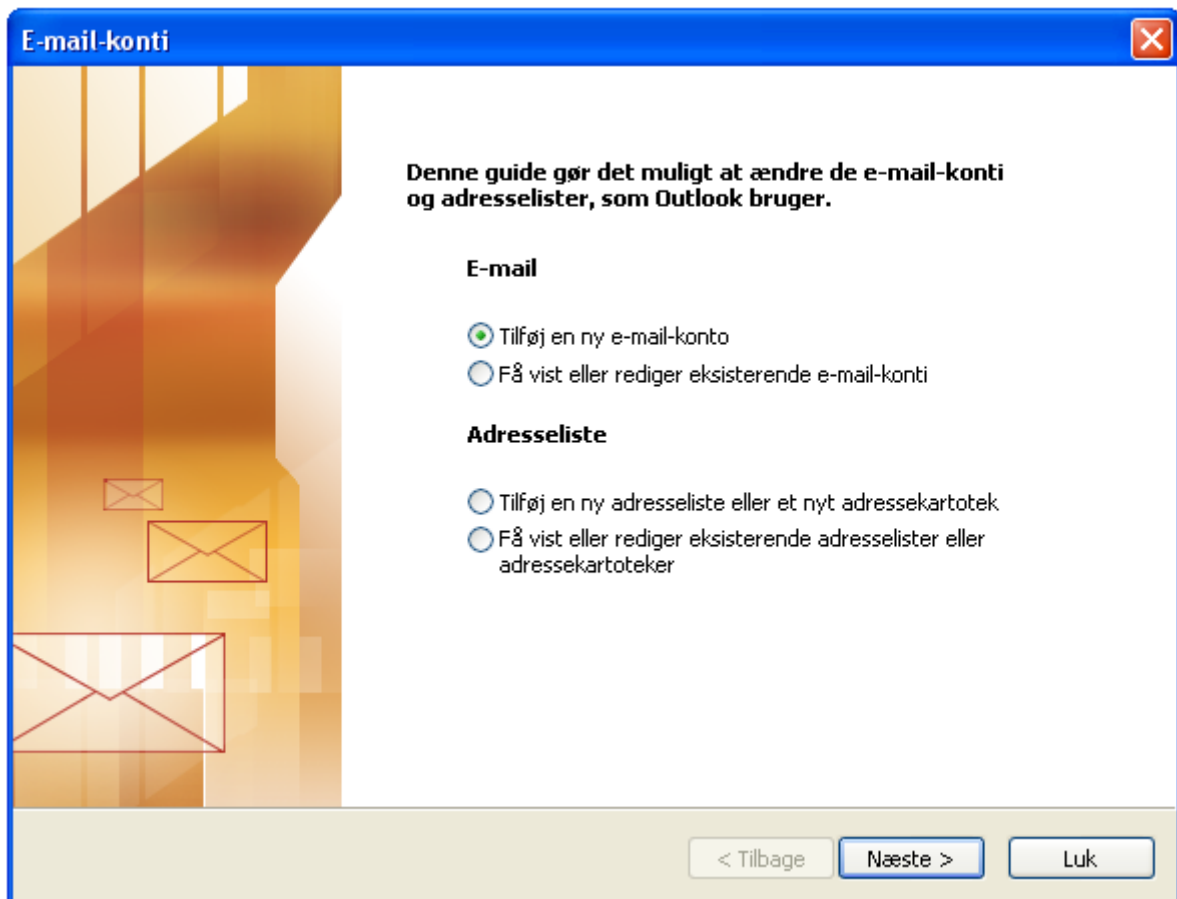
## Trin 1

1. Åben Outlook 2003 på din computer.
2. Luk for eventuelle velkomstvinduer, indtil du kan trykke på menuen "Funktioner".
3. Tryk på menupunktet "E-mail-konti..."



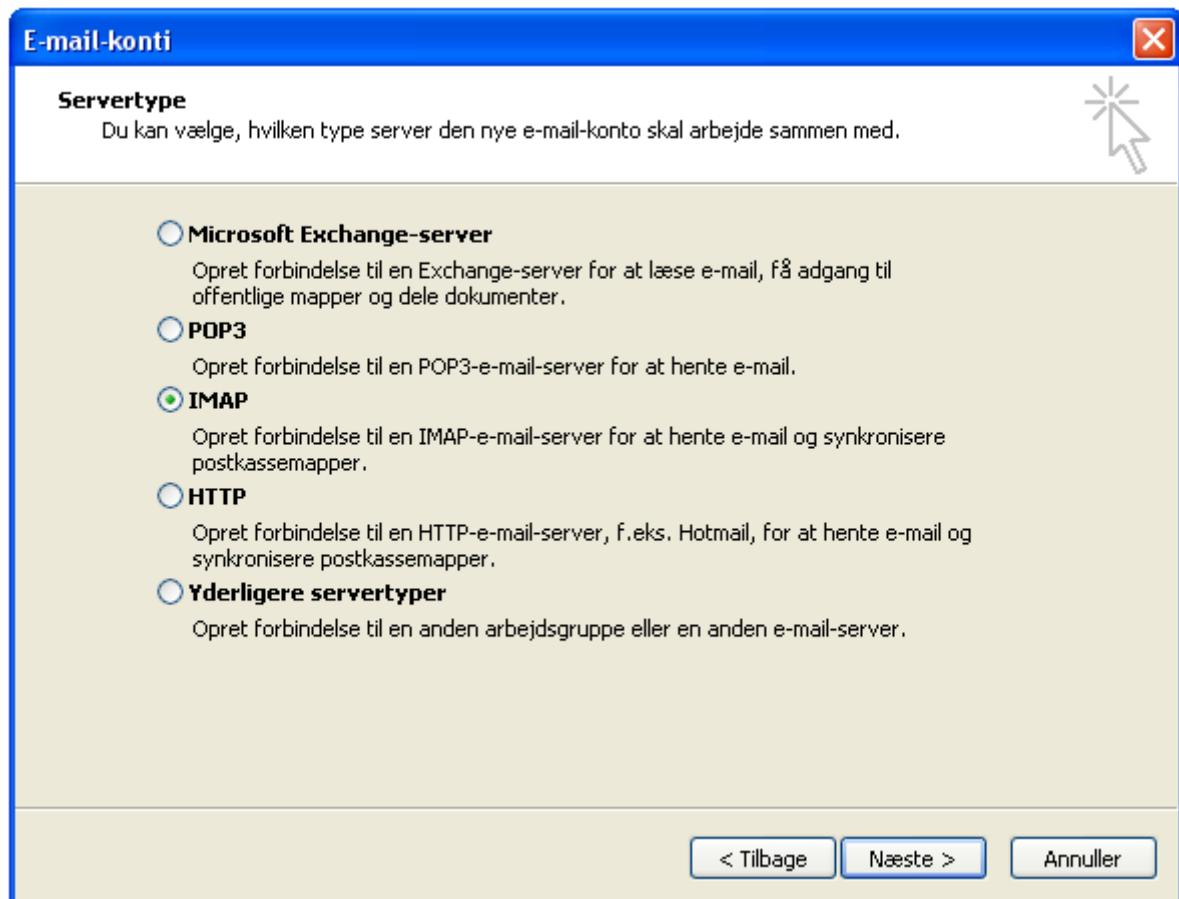
## Trin 2

1. Nedenstående vindue skal nu komme frem.
2. Marker feltet ved "Tilføj en ny e-mail-konto".
3. Tryk på knappen "Næste".



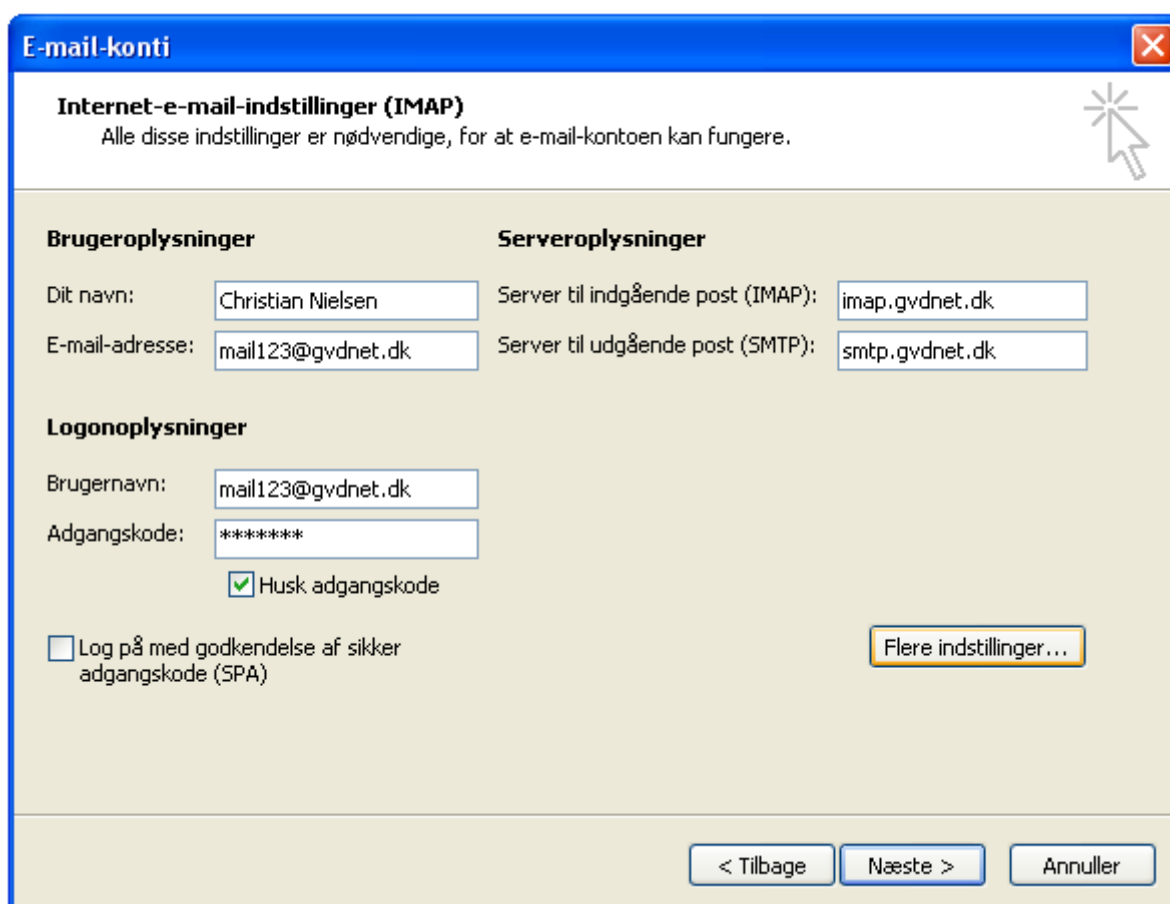
### Trin 3

1. Nedenstående vindue skal nu komme frem.
2. Marker feltet ved "IMAP".
3. Tryk på knappen "Næste".



## Trin 4

1. Nedenstående vindue skal nu komme frem.
2. Udfyld feltet "Dit navn" med dit fulde navn.
3. Udfyld feltet "E-mail-adresse" med din valgte E-mail.
4. Udfyld feltet "Brugernavn" med din valgte E-mail.
5. Udfyld feltet "Adgangskode" med din valgte adgangskode til din E-mail.
6. Marker feltet "Husk adgangskode".
7. Udfyld feltet "Server til indgående post" med "imap.gvdnet.dk".
8. Udfyld feltet "Server til udgående post" med "smtp.gvdnet.dk".
9. Sørg for at resterende felter er umarkerede.
10. Tryk på knappen "Flere indstillinger...".



The screenshot shows a Windows-style dialog box titled "E-mail-konti" with a close button (X) in the top right corner. The main title is "Internet-e-mail-indstillinger (IMAP)" and a subtitle reads "Alle disse indstillinger er nødvendige, for at e-mail-kontoen kan fungere." There is a mouse cursor icon pointing at the subtitle. The settings are organized into three sections: "Brugeroplysninger", "Serveroplysninger", and "Logonoplysninger".

Brugeroplysninger		Serveroplysninger	
Dit navn:	Christian Nielsen	Server til indgående post (IMAP):	imap.gvdnet.dk
E-mail-adresse:	mail123@gvdnet.dk	Server til udgående post (SMTP):	smtp.gvdnet.dk

**Logonoplysninger**

Brugernavn: mail123@gvdnet.dk  
Adgangskode: \*\*\*\*\*  
 Husk adgangskode

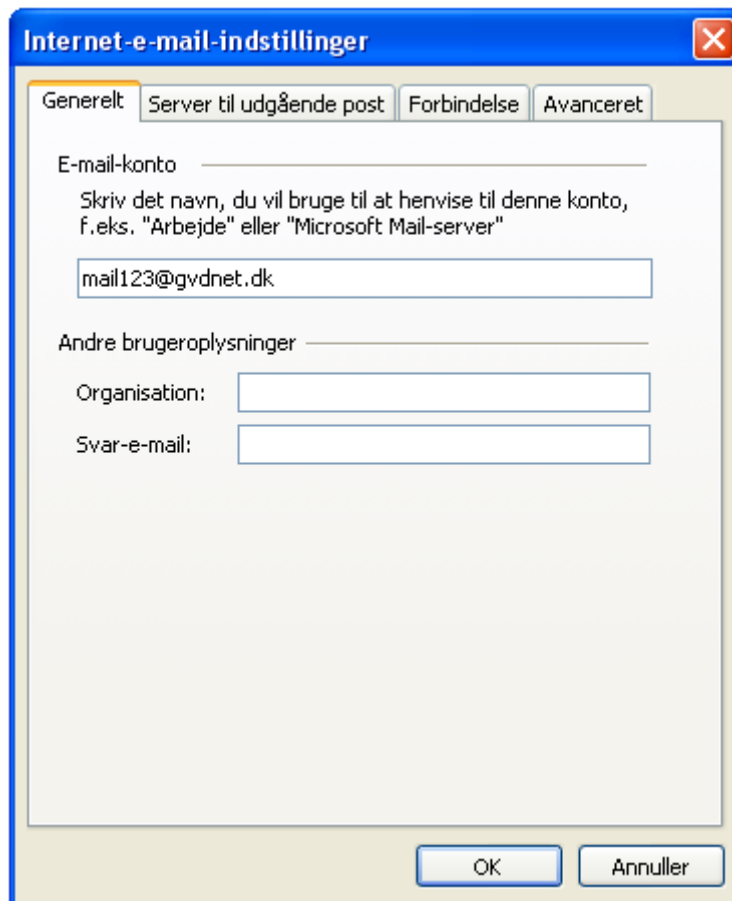
Log på med godkendelse af sikker adgangskode (SPA)

Flere indstillinger...

< Tilbage    Næste >    Annuller

## Trin 5

1. Nedenstående vindue skal nu komme frem.
2. Udfyld feltet ved "E-mail-konto" med din valgte E-mail.
3. Tryk på fanebladet "Avanceret".



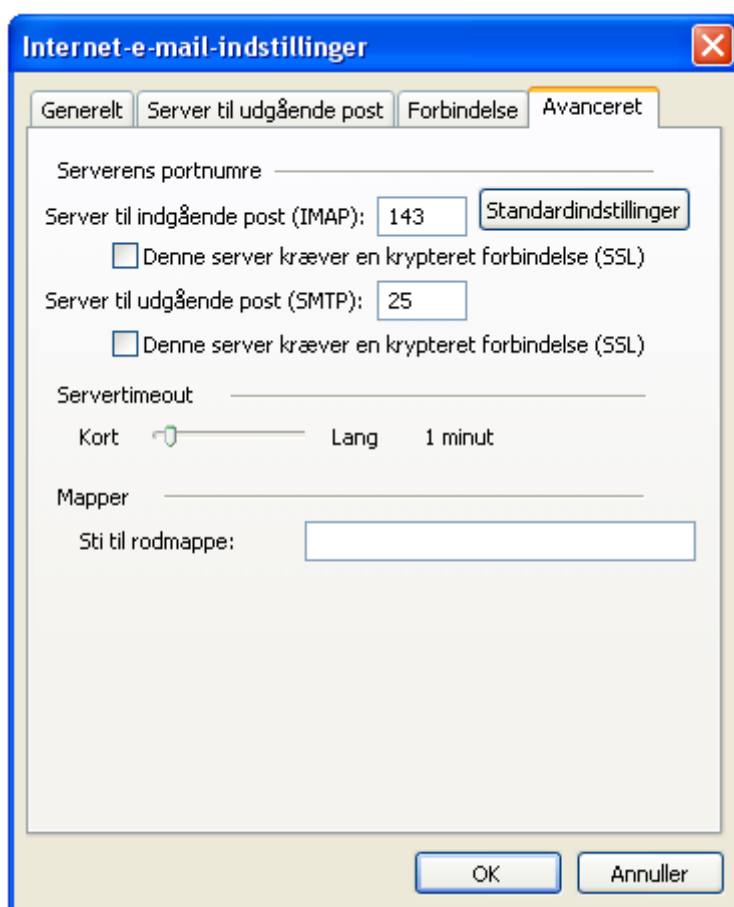
The image shows a Windows-style dialog box titled "Internet-e-mail-indstillinger". It has a blue title bar with a close button (X) in the top right corner. Below the title bar are four tabs: "Generelt" (selected), "Server til udgående post", "Forbindelse", and "Avanceret". The "Generelt" tab contains the following fields:

- E-mail-konto:** A text input field containing "mail123@gvdnet.dk". Above it is the instruction: "Skriv det navn, du vil bruge til at henvise til denne konto, f.eks. 'Arbejde' eller 'Microsoft Mail-server'".
- Andre brugeroplysninger:** A section with two sub-fields:
  - Organisation:** An empty text input field.
  - Svar-e-mail:** An empty text input field.

At the bottom right of the dialog box are two buttons: "OK" and "Annuller".

## Trin 6

1. Nedenstående vindue skal nu komme frem.
2. Udfyld feltet "Server til indgående post" med "143".
3. Marker ikke feltet "Denne server kræver en krypteret forbindelse".
4. Udfyld feltet "Server til udgående post" med "25". (Hvis du ikke kan sende post, kan du prøve med port "2525" i stedet).
5. Marker ikke feltet "Denne server kræver en krypteret forbindelse".
6. Sæt baren "Servertimeout" til "1 minut".
7. Sørg for at resterende felter er umarkerede.
8. Tryk på knappen "OK".



## Trin 7

1. Nedenstående vindue skal nu stå tilbage.
2. Tryk på knappen "Næste".

**E-mail-konti**

**Internet-e-mail-indstillinger (IMAP)**  
Alle disse indstillinger er nødvendige, for at e-mail-kontoen kan fungere.

**Brugeroplysninger**

Dit navn:

E-mail-adresse:

**Serveroplysninger**

Server til indgående post (IMAP):

Server til udgående post (SMTP):

**Logonoplysninger**

Brugernavn:

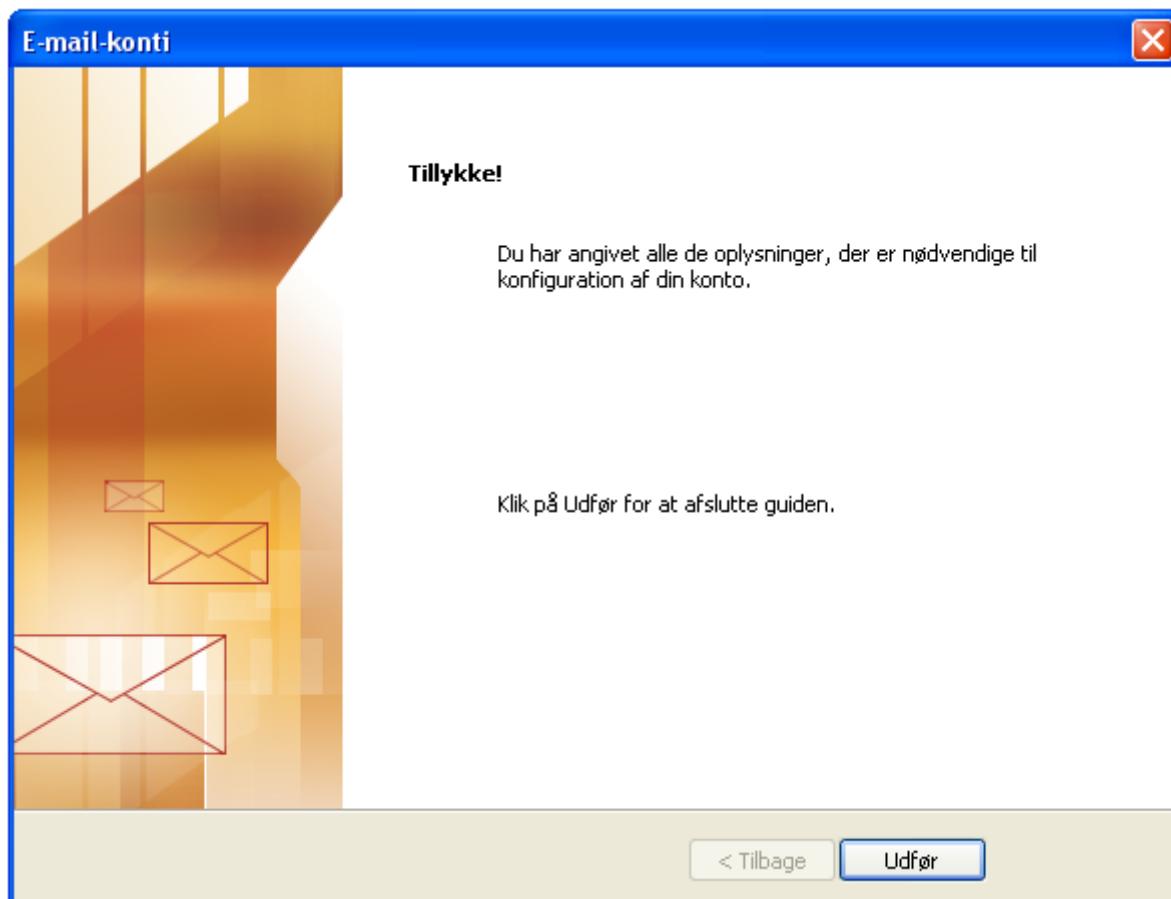
Adgangskode:

Husk adgangskode

Log på med godkendelse af sikker adgangskode (SPA)

## Trin 8

1. Nedenstående vindue skal nu komme frem.
2. Tryk på knappen "Udfør".





## Trin 9

1. Du kan opleve at nedenstående vindue kommer frem.
2. Tryk på knappen "Ja".
3. Tillykke, du er nu færdig med opsætning af din E-mail.

