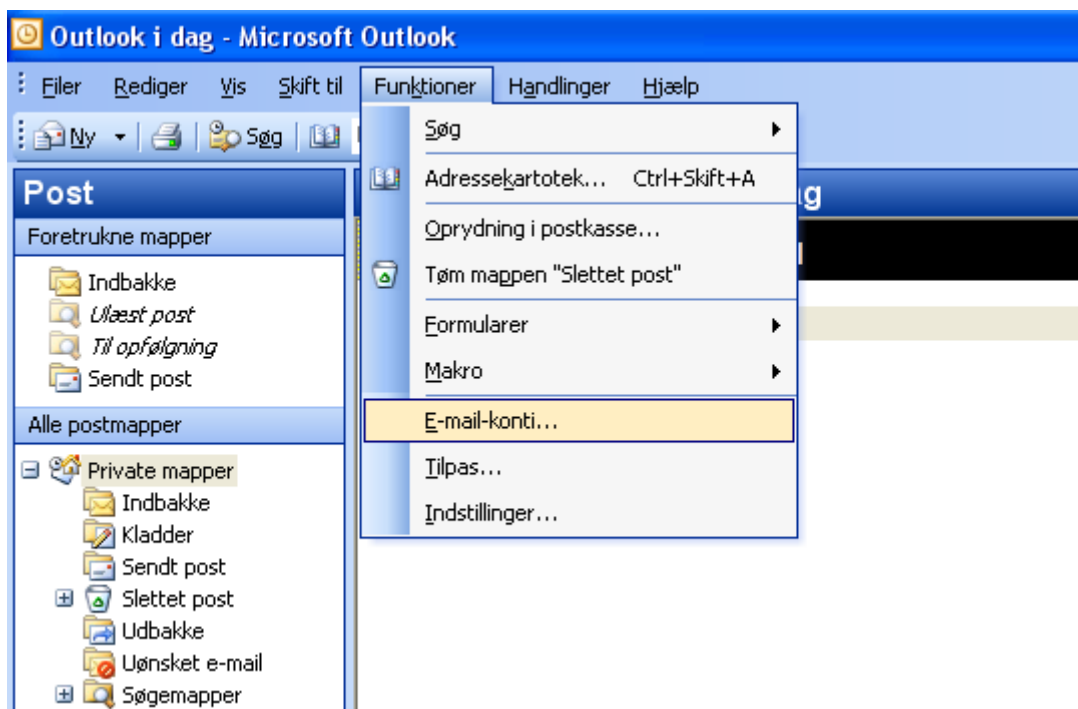


# Opsætning af POP3 i Outlook 2003

Denne guide vil hjælpe dig med at opsætte en gvdnet E-mail via POP3. Du vil få instrukser i punktform og dertil et billede, som viser hvad der skal være udfyldt. Husk derfor altid og sammenligne billedet med din opsætning på din egen PC. På denne måde undgås unødvendige fejl.

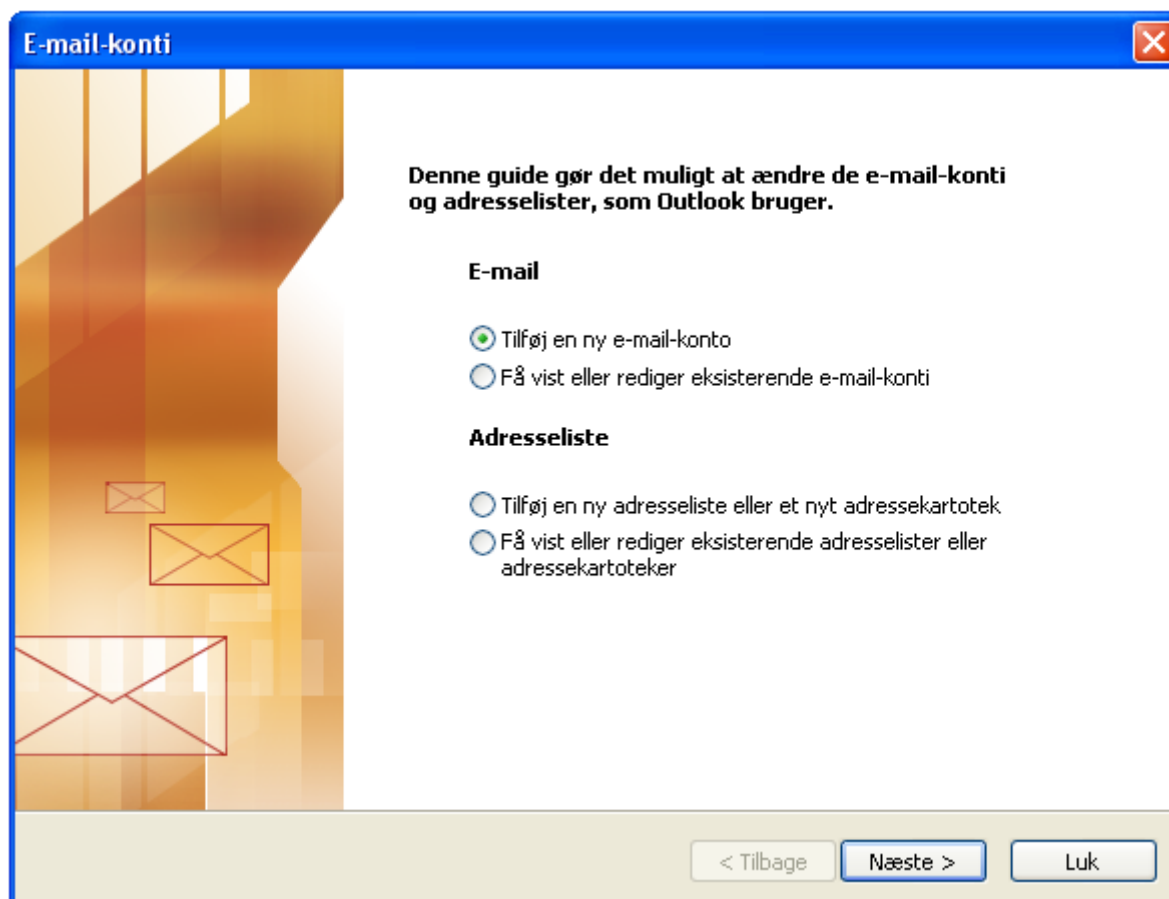
## Trin 1

1. Åben Outlook 2003 på din computer.
2. Luk for eventuelle velkomstvinduer, indtil du kan trykke på menuen "Funktioner".
3. Tryk på menupunktet "E-mail-konti..."



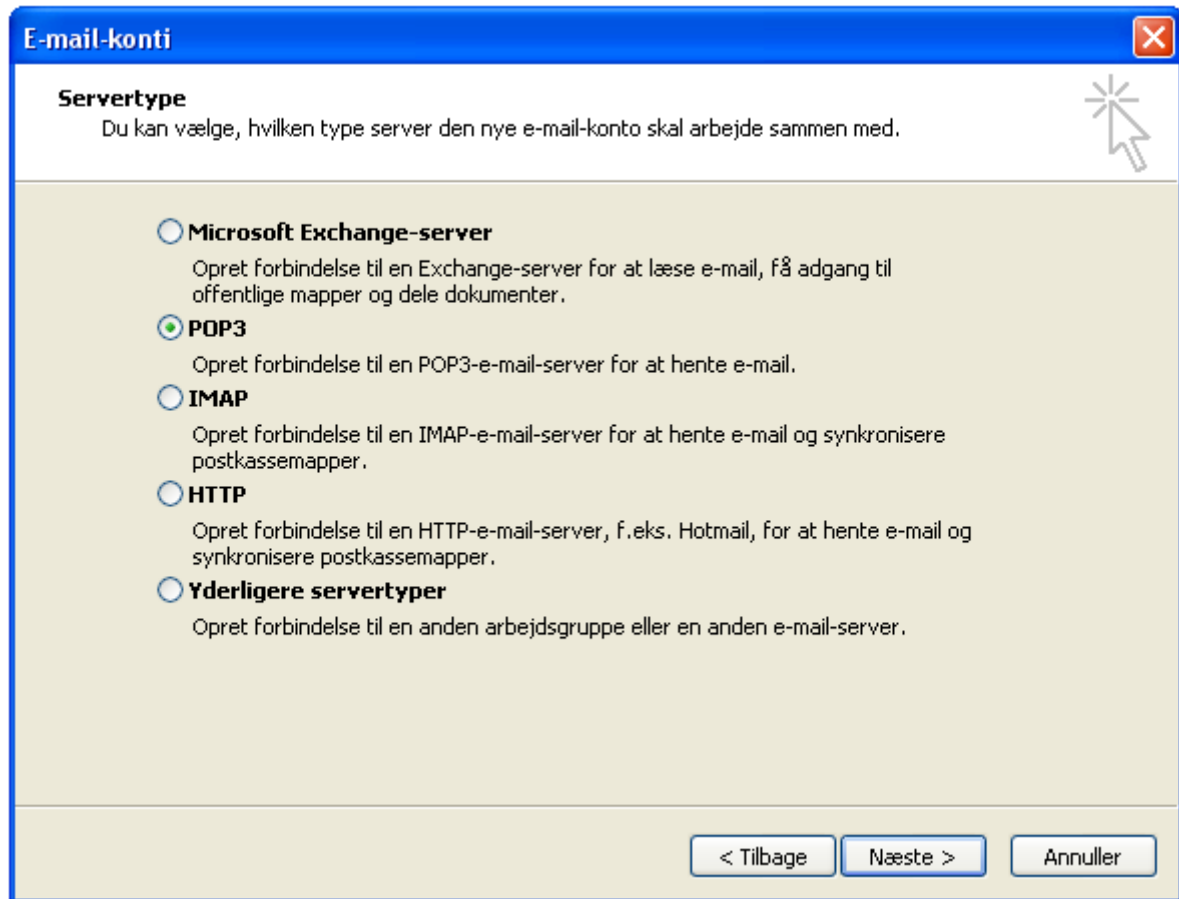
## Trin 2

1. Nedenstående vindue skal nu komme frem.
2. Marker feltet ved "Tilføj en ny e-mail-konto".
3. Tryk på knappen "Næste".



### Trin 3

1. Nedenstående vindue skal nu komme frem.
2. Marker feltet ved "POP3".
3. Tryk på knappen "Næste".



## Trin 4

1. Nedenstående vindue skal nu komme frem.
2. Udfyld feltet "Dit navn" med dit fulde navn.
3. Udfyld feltet "E-mail-adresse" med din valgte E-mail.
4. Udfyld feltet "Brugernavn" med din valgte E-mail.
5. Udfyld feltet "Adgangskode" med din valgte adgangskode til din E-mail.
6. Marker feltet "Husk adgangskode".
7. Udfyld feltet "Server til indgående post" med "pop3.gvdnet.dk".
8. Udfyld feltet "Server til udgående post" med "smtp.gvdnet.dk".
9. Sørg for at resterende felter er umarkerede.
10. Tryk på knappen "Flere indstillinger...".

**E-mail-konti**

**Internet-e-mail-indstillinger (POP3)**  
Alle disse indstillinger er nødvendige, for at e-mail-kontoen kan fungere.

**Brugeroplysninger**

Dit navn:

E-mail-adresse:

**Serveroplysninger**

Server til indgående post (POP3):

Server til udgående post (SMTP):

**Logonoplysninger**

Brugernavn:

Adgangskode:

Husk adgangskode

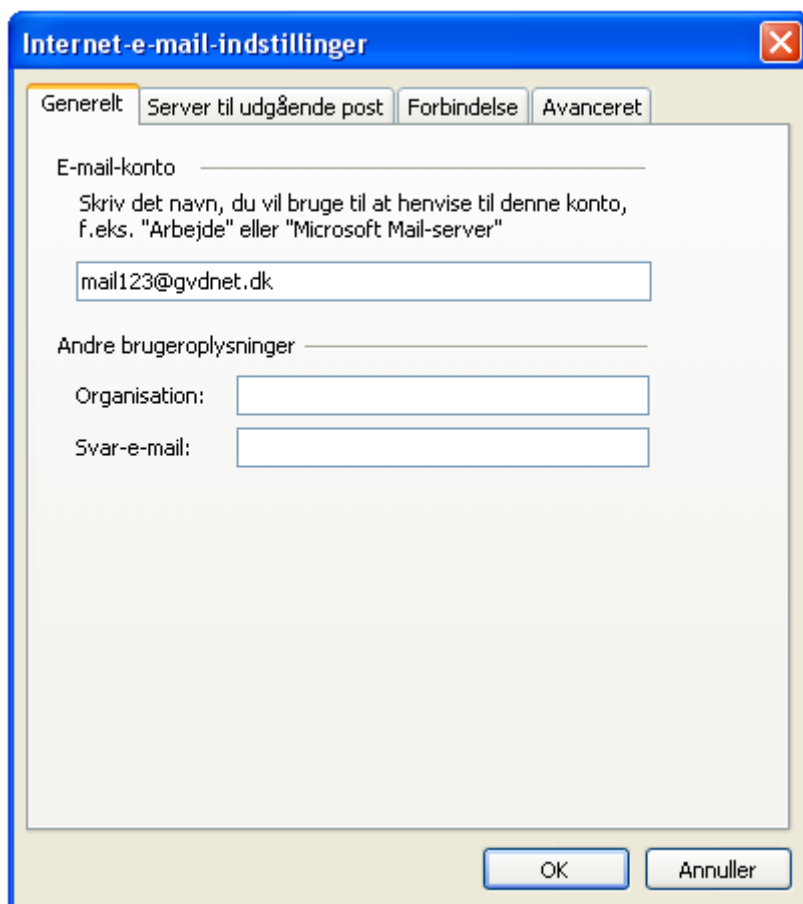
Log på med godkendelse af sikker adgangskode (SPA)

**Test indstillinger**

Når du har indtastet oplysningerne, anbefales det, at du tester kontoen ved at klikke på knappen nedenfor. (Kræver netværksforbindelse)

## Trin 5

1. Nedenstående vindue skal nu komme frem.
2. Udfyld feltet ved "E-mail-konto" med din valgte E-mail.
3. Tryk på fanebladet "Avanceret".



**Internet-e-mail-indstillinger**

Generelt   Server til udgående post   Forbindelse   Avanceret

E-mail-konto \_\_\_\_\_  
Skriv det navn, du vil bruge til at henvise til denne konto,  
f.eks. "Arbejde" eller "Microsoft Mail-server"

mail123@gvdnet.dk

Andre brugeroplysninger \_\_\_\_\_

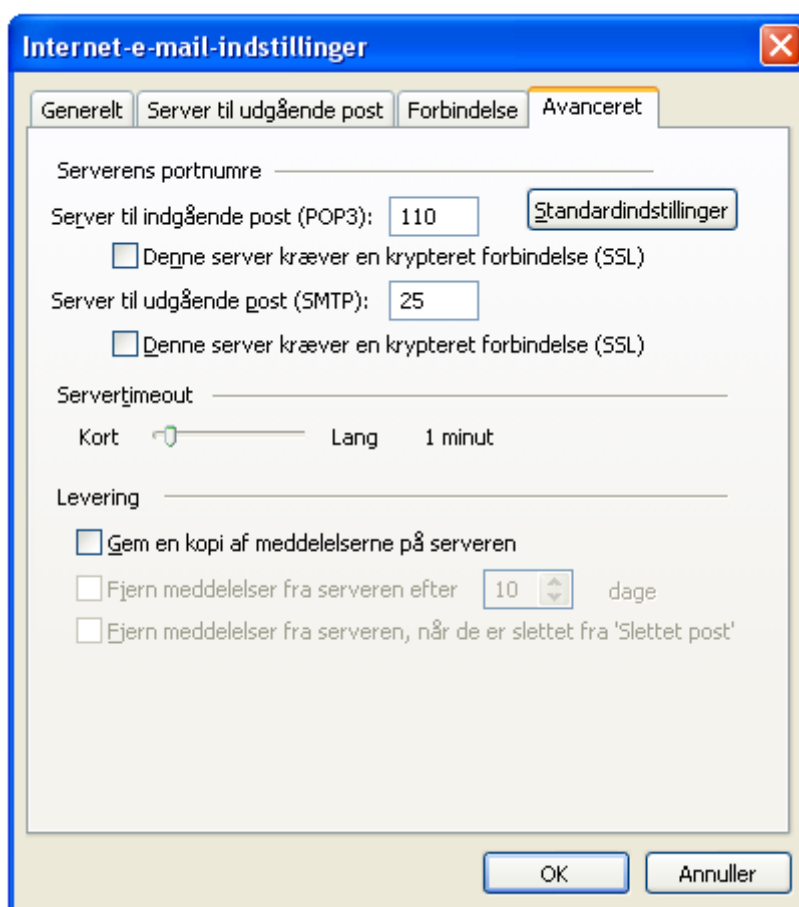
Organisation: \_\_\_\_\_

Svar-e-mail: \_\_\_\_\_

OK   Annuller

## Trin 6

1. Nedenstående vindue skal nu komme frem.
2. Udfyld feltet "Server til indgående post" med "110".
3. Marker ikke feltet "Denne server kræver en krypteret forbindelse".
4. Udfyld feltet "Server til udgående post" med "25". (Hvis du ikke kan sende post, kan du prøve med port "2525" i stedet).
5. Marker ikke feltet "Denne server kræver en krypteret forbindelse".
6. Sæt baren "Servertimeout" til "1 minut".
7. Sørg for at resterende felter er umarkerede.
8. Tryk på knappen "OK".



## Trin 7

1. Nedenstående vindue skal nu stå tilbage.
2. Tryk på knappen "Næste".

**E-mail-konti**

**Internet-e-mail-indstillinger (POP3)**  
Alle disse indstillinger er nødvendige, for at e-mail-kontoen kan fungere.

**Brugeroplysninger**

Dit navn:

E-mail-adresse:

**Serveroplysninger**

Server til indgående post (POP3):

Server til udgående post (SMTP):

**Logonoplysninger**

Brugernavn:

Adgangskode:

Husk adgangskode

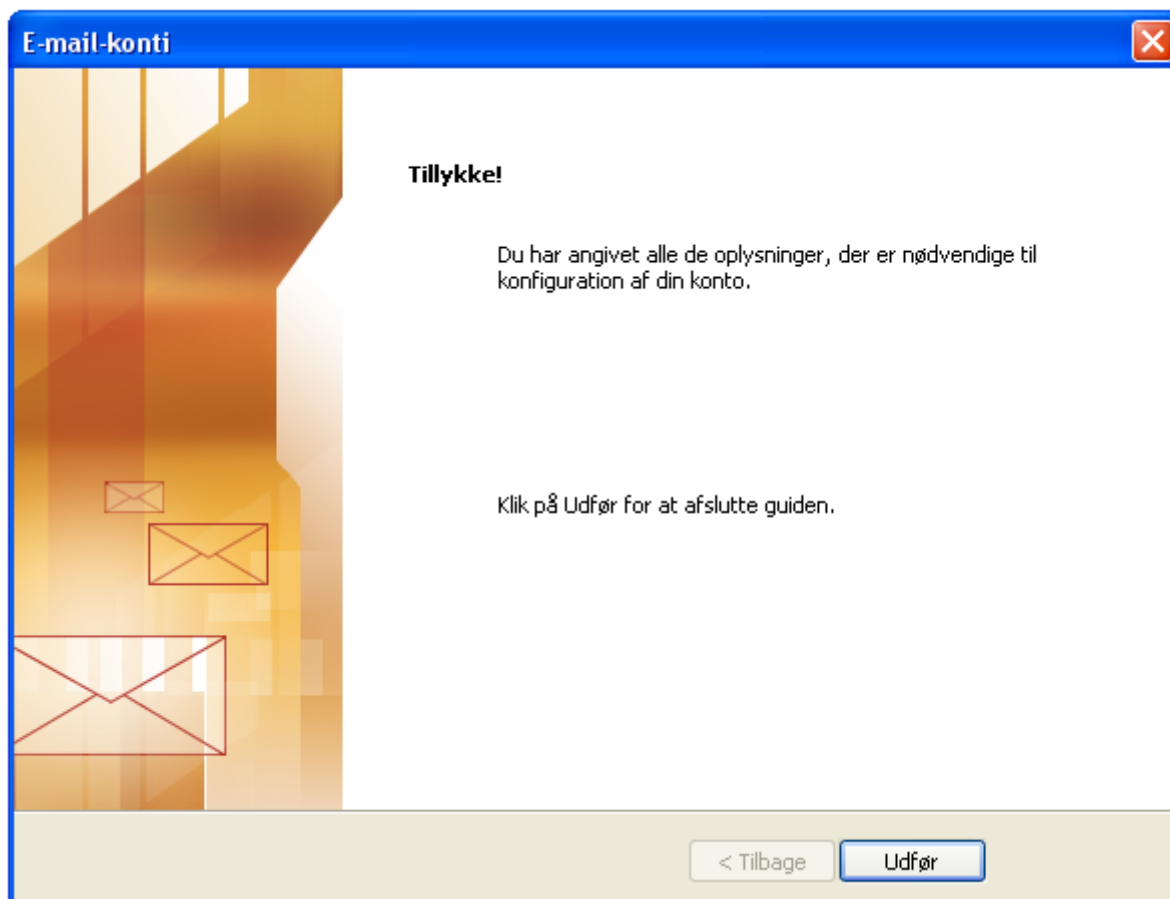
Log på med godkendelse af sikker adgangskode (SPA)

**Test indstillinger**

Når du har indtastet oplysningerne, anbefales det, at du tester kontoen ved at klikke på knappen nedenfor. (Kræver netværksforbindelse)

## Trin 8

1. Nedenstående vindue skal nu komme frem.
2. Tryk på knappen "Udfør".





## Trin 9

1. Du kan opleve at nedenstående vindue kommer frem.
2. Tryk på knappen "Ja".
3. Tillykke, du er nu færdig med opsætning af din E-mail.

