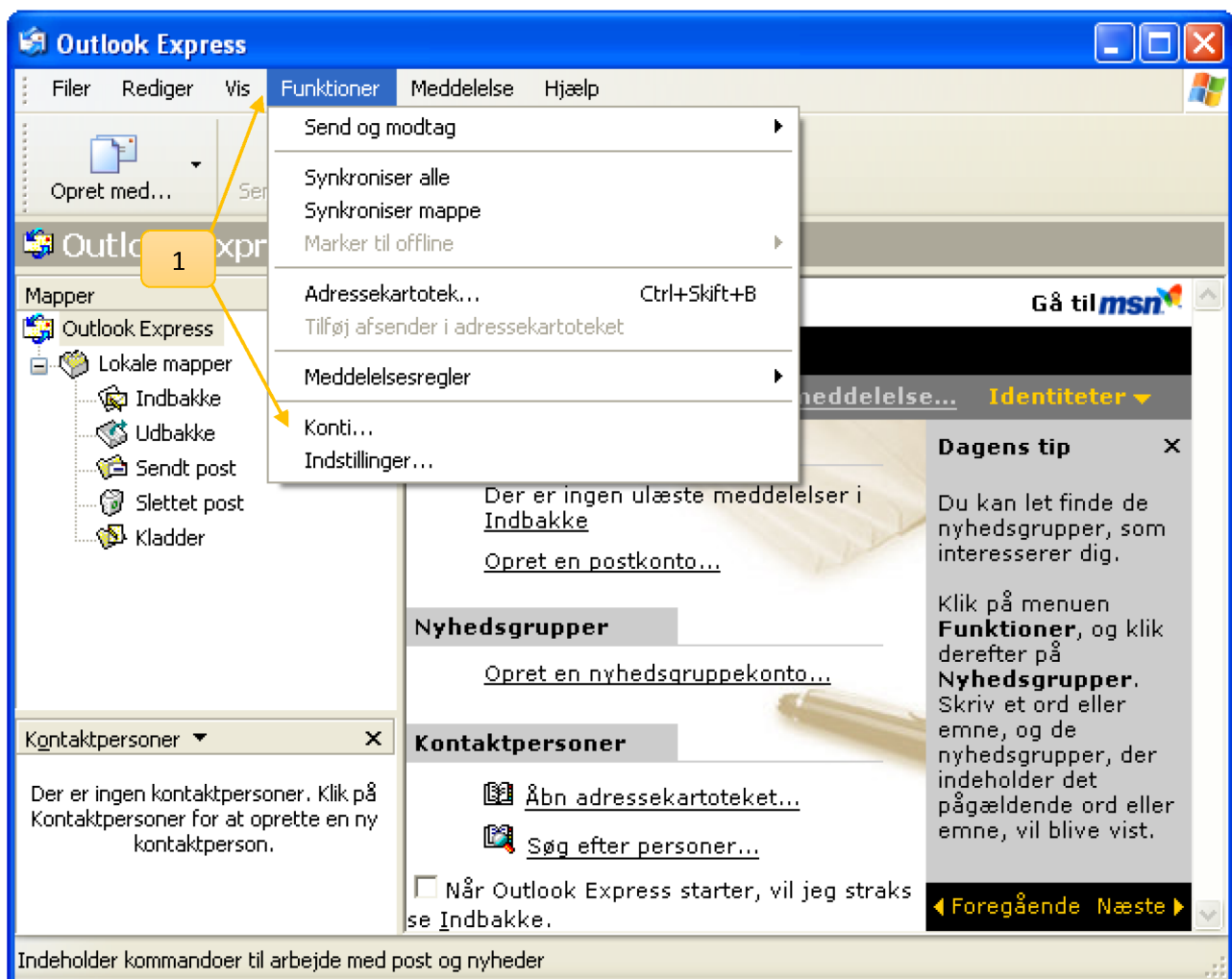
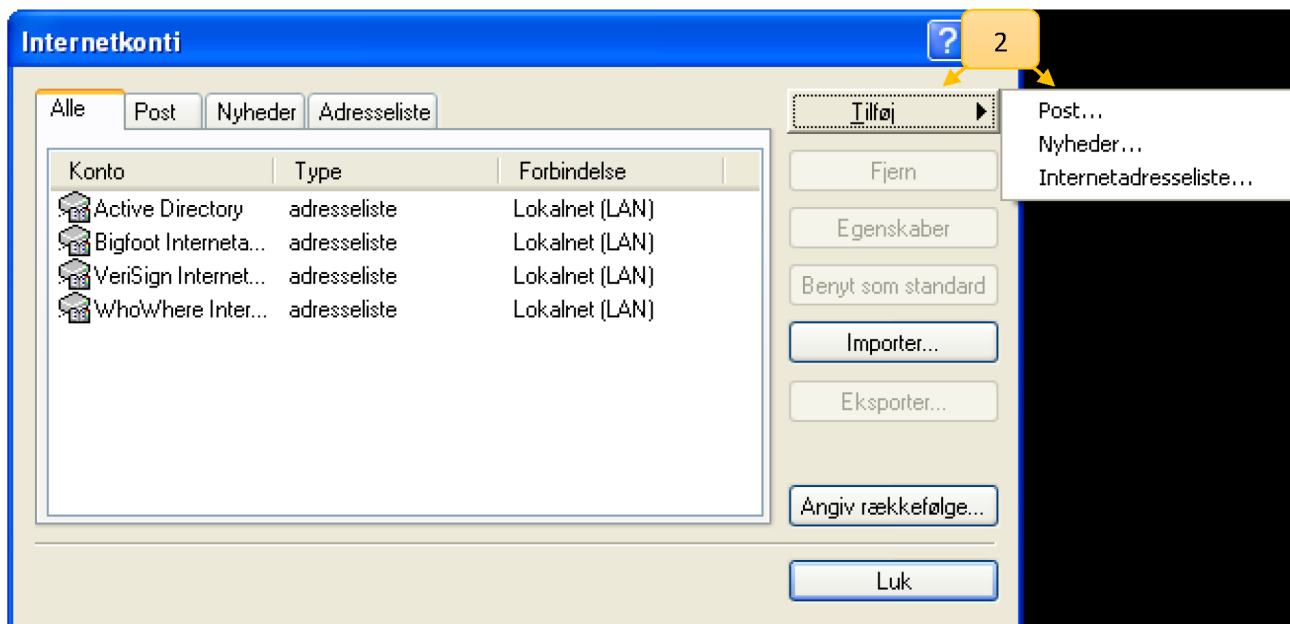



Vejledning i opsætning af POP3 e-mail i Microsoft Outlook Express




1. Tryk på **Funktioner** og herefter tryk på **Konti..**



2. Tryk **Tilføj** og herefter tryk **Post..**

Guiden Internetforbindelse 

Dit navn 

Når du sender e-mail, vil dit navn blive vist i feltet Fra i den udgående meddelelse. Skriv dit navn, som du ønsker at blive vist.

3

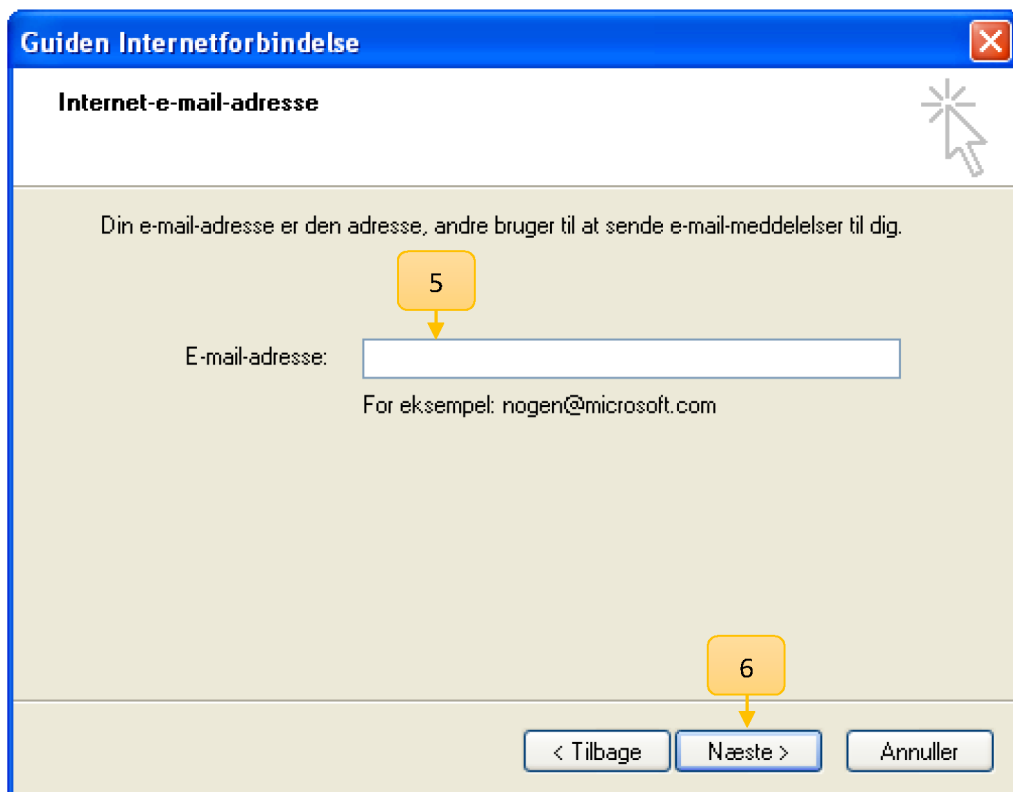
Vist navn:

Eksempel: Jens Jensen

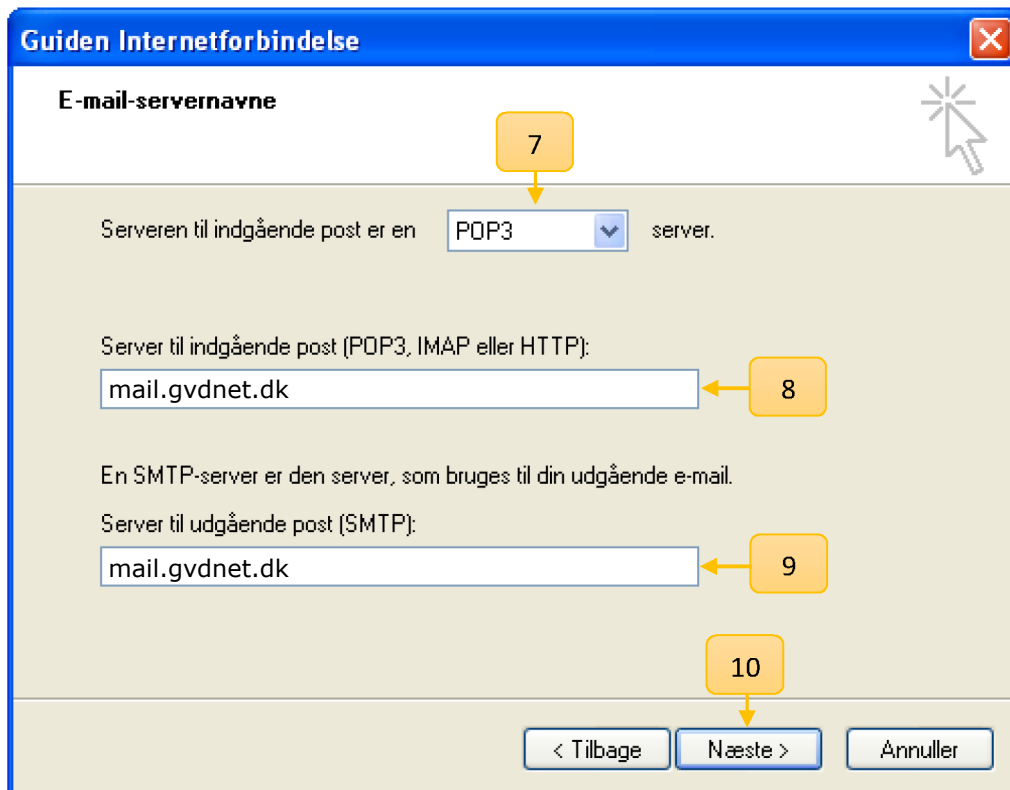
4

< Tilbage Næste > Annuller

3. Indtast dit navn i feltet **Vist navn**
4. Tryk **Næste**



5. Indtast din e-mail-adresse i feltet **E-mail-adresse**
6. Tryk **Næste**



7. Vælg **POP3** i feltet **Serveren til indgående post er en ... server**
8. Indtast mail.gvdnet.dk i feltet **Serveren til indgående post**
9. Indtast mail.gvdnet.dk i feltet **Serveren til udgående post**
10. Tryk på **Næste**

Guiden Internetforbindelse ✕

Logon til Internet Mail ☖

Skriv kontonavnet og adgangskoden, som du har fået af din Internetudbyder.

Kontonavn: 11 →

Adgangskode: 12 →

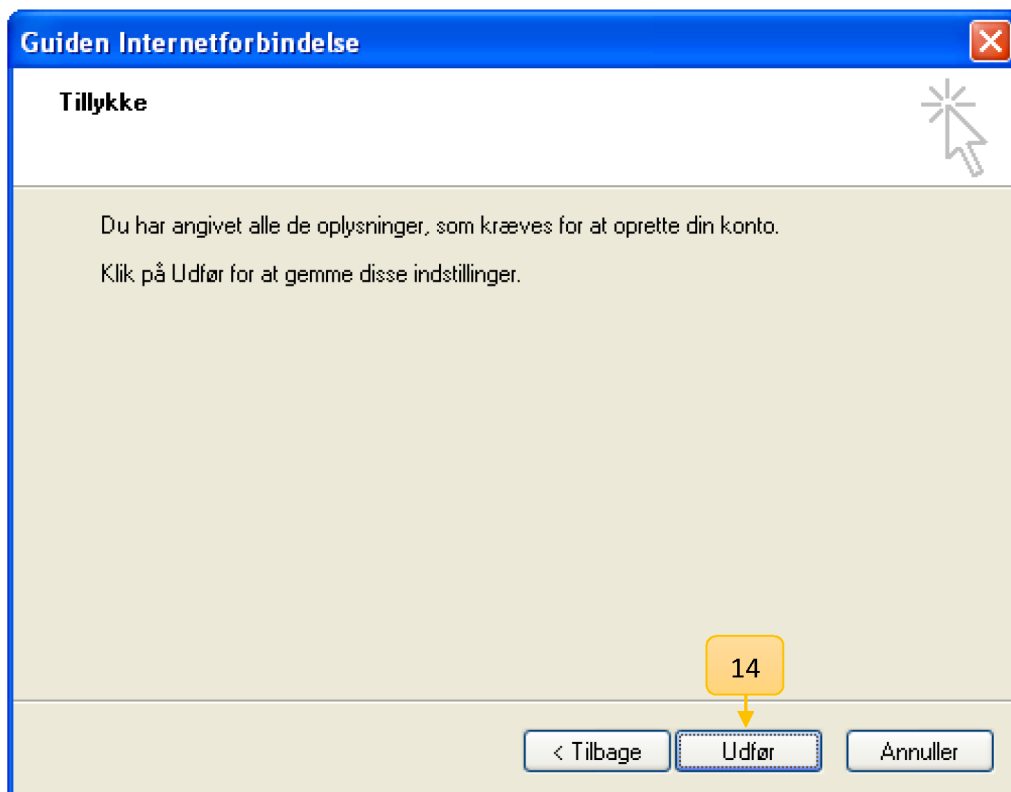
Husk adgangskode

Hvis din Internet udbyder kræver, at du bruger godkendelse af sikker adgangskode (Secure Password Authentication - SPA) for at få adgang til din e-mail, skal du markere Log på med godkendelse af sikker adgangskode.

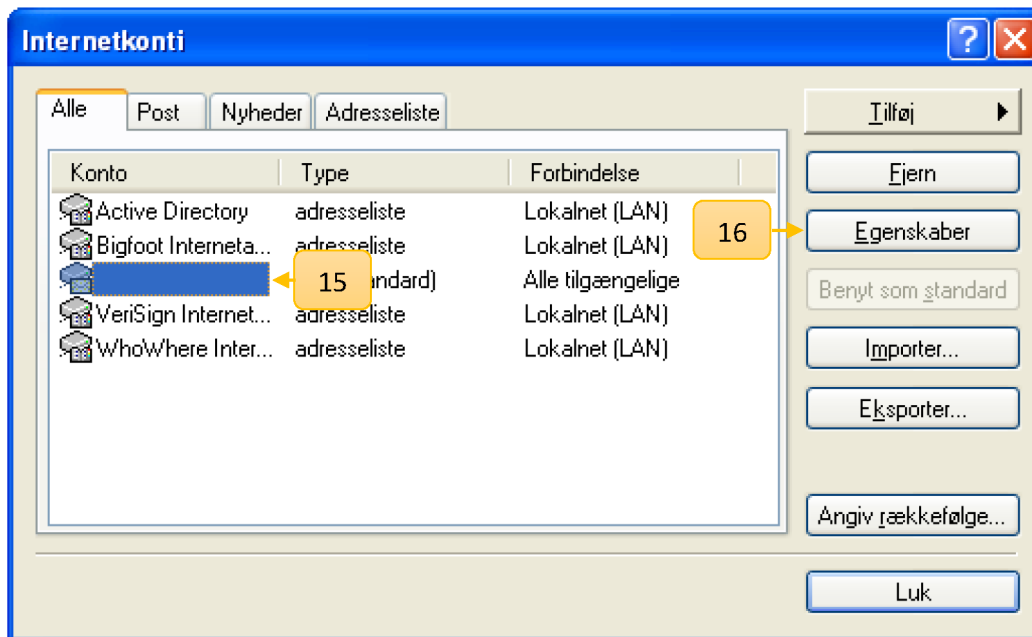
Log på med godkendelse af sikker adgangskode (SPA)

13 ↓

11. Indtast din **e-mail-adresse** i feltet **Kontonavn**
12. Indtast din **adgangskode** i feltet **Adgangskode**
13. Tryk på **Næste**

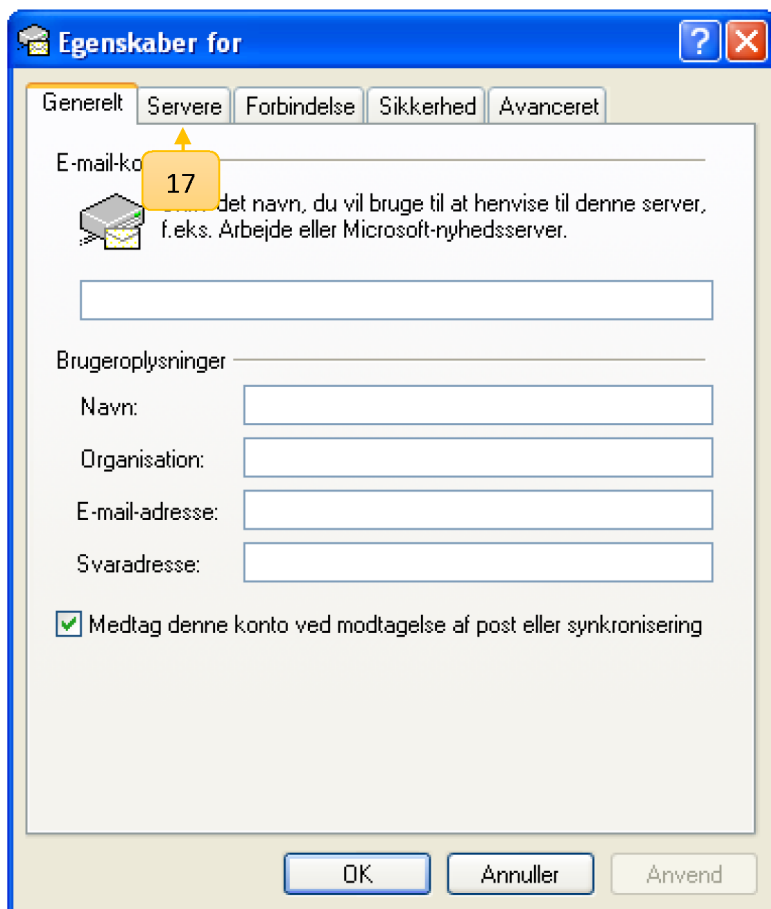


14. Tryk på **Udfør**

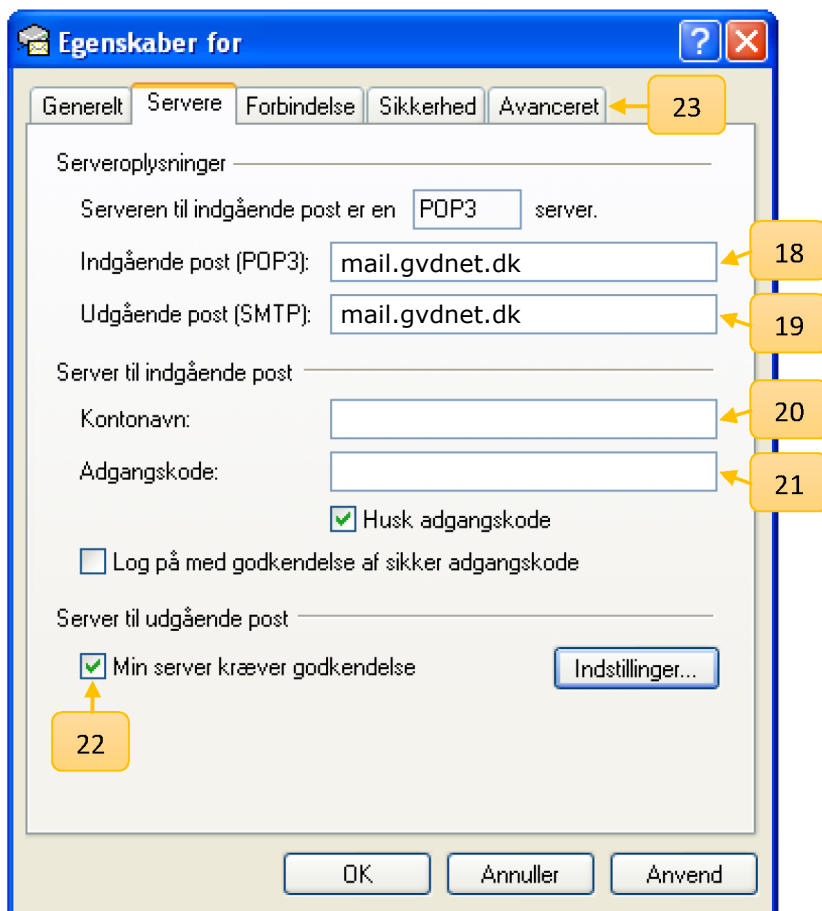


15. Marker din **e-mail-adresse**.

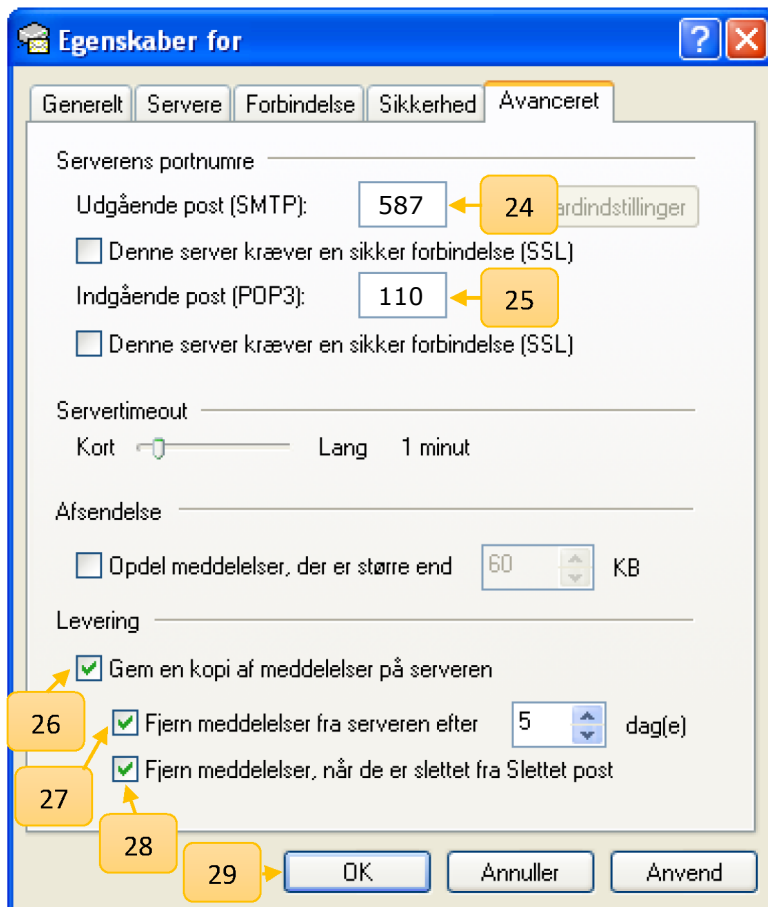
16. Tryk på **Egenskaber**



17. Tryk på fanen **Servere**



18. Indtast mail.gvdnet.dk i feltet **Indgående post (POP3)**
19. Indtast mail.gvdnet.dk i feltet **Udgående post (SMTP)**
20. Indtast din **e-mail-adresse** i feltet **Kontonavn**
21. Indtast din **adgangskode** i feltet **Adgangskode**
22. Marker **Min server kræver godkendelse**
23. Tryk på fanen **Avanceret**



24. Indtast 587 i feltet **Udgående post (SMTP)**
25. Indtast 110 i feltet **Indgående post (POP3)**
26. Marker **Gem en kopi af meddelelser på serveren**
27. Marker **Fjern meddelelser fra serveren efter ... dage(e)**
28. Marker **Fjern meddelelser, når de er slettet fra Slettet post**
29. Tryk **OK**

Din e-mail er nu opsat og klar til brug.