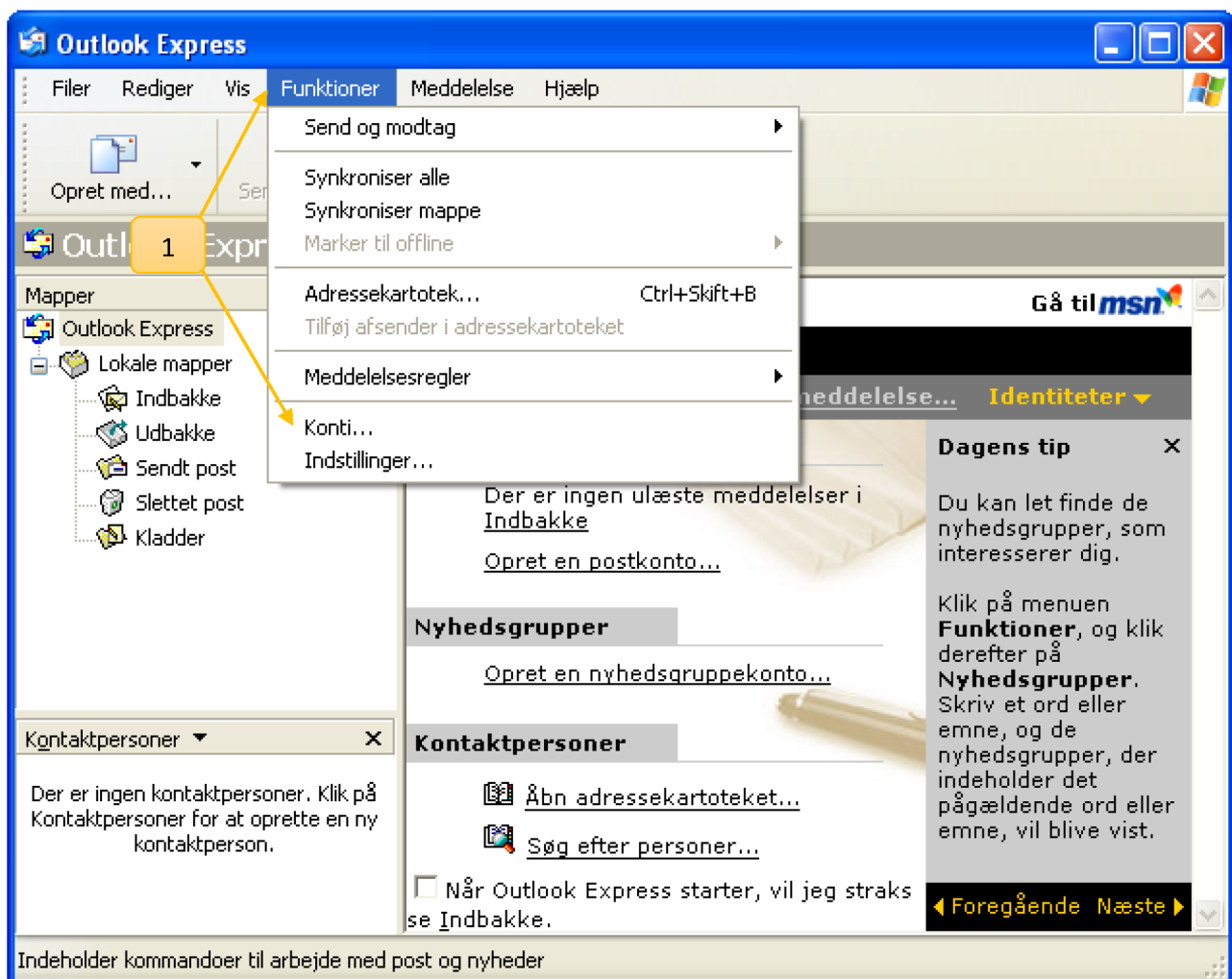
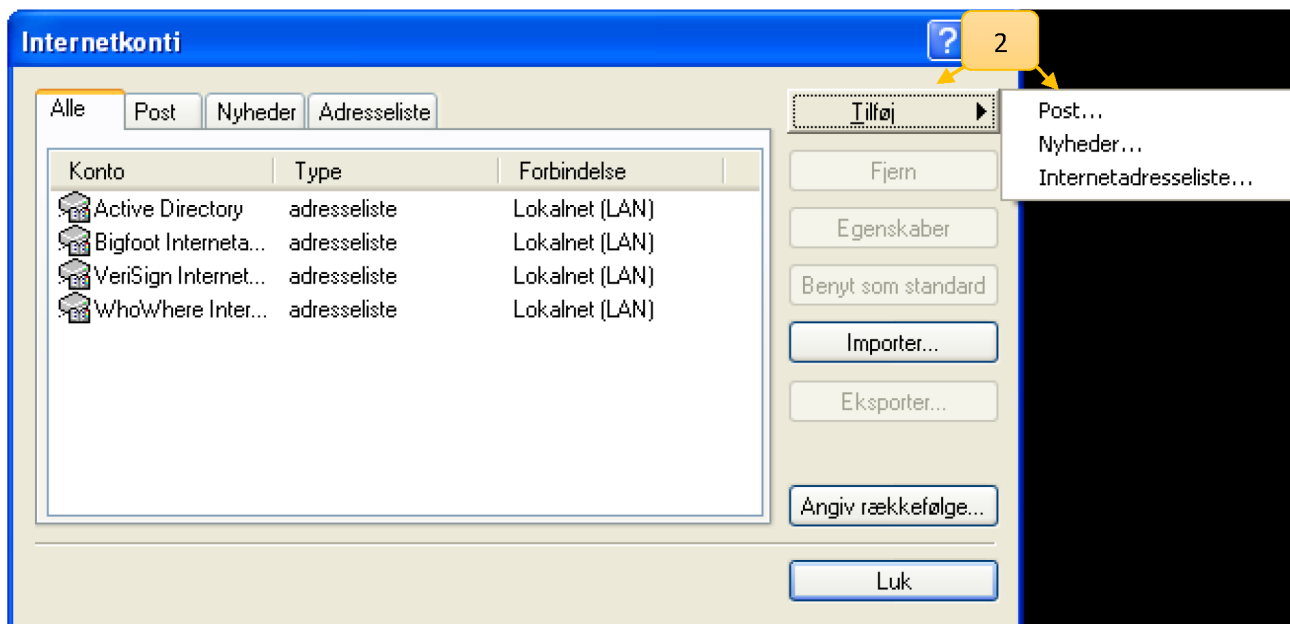


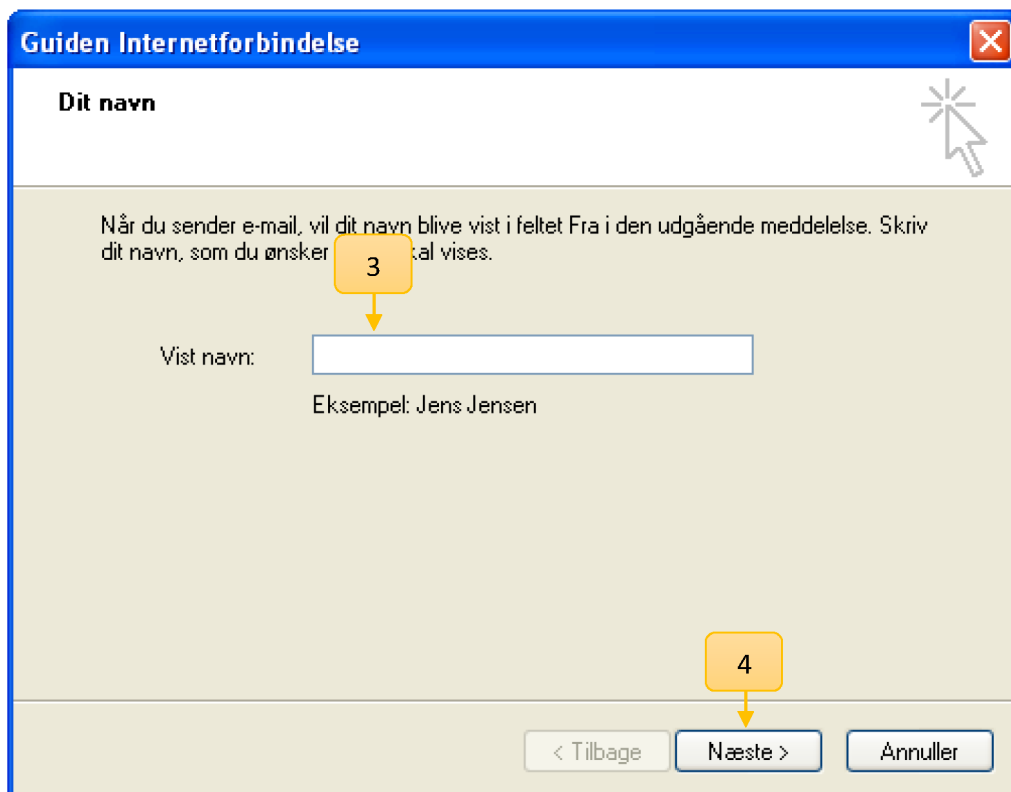
## Vejledning i opsætning af IMAP e-mail i Microsoft Outlook Express



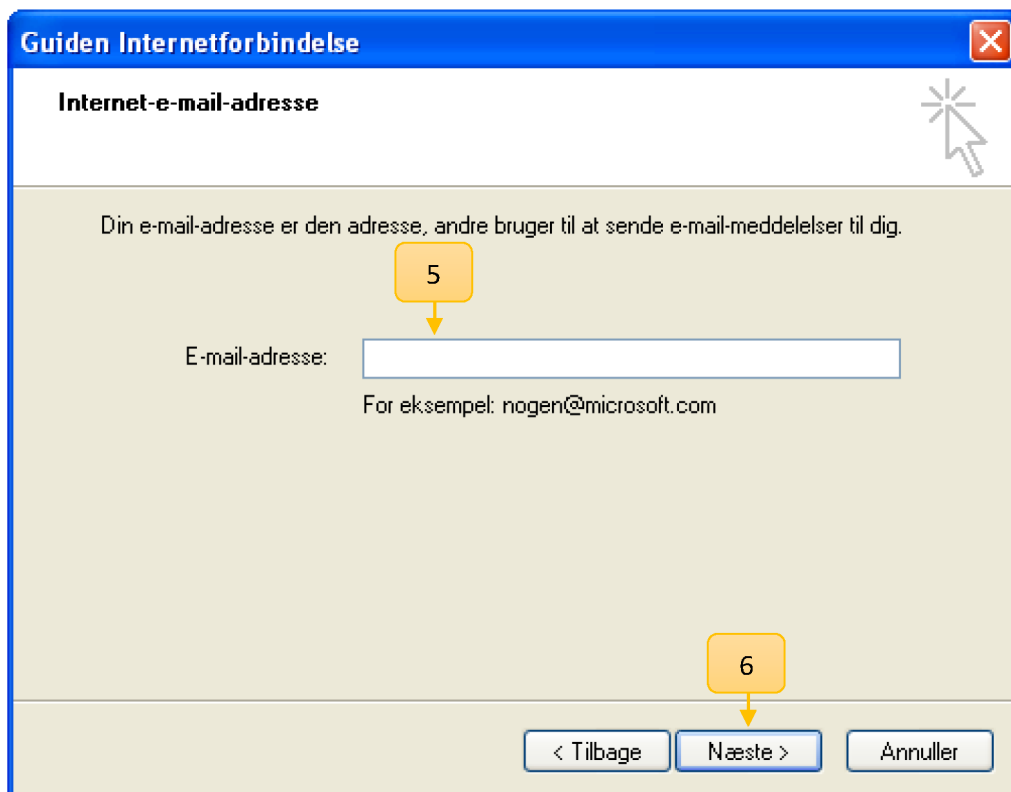
1. Tryk på **Funktioner** og herefter tryk på **Konti..**



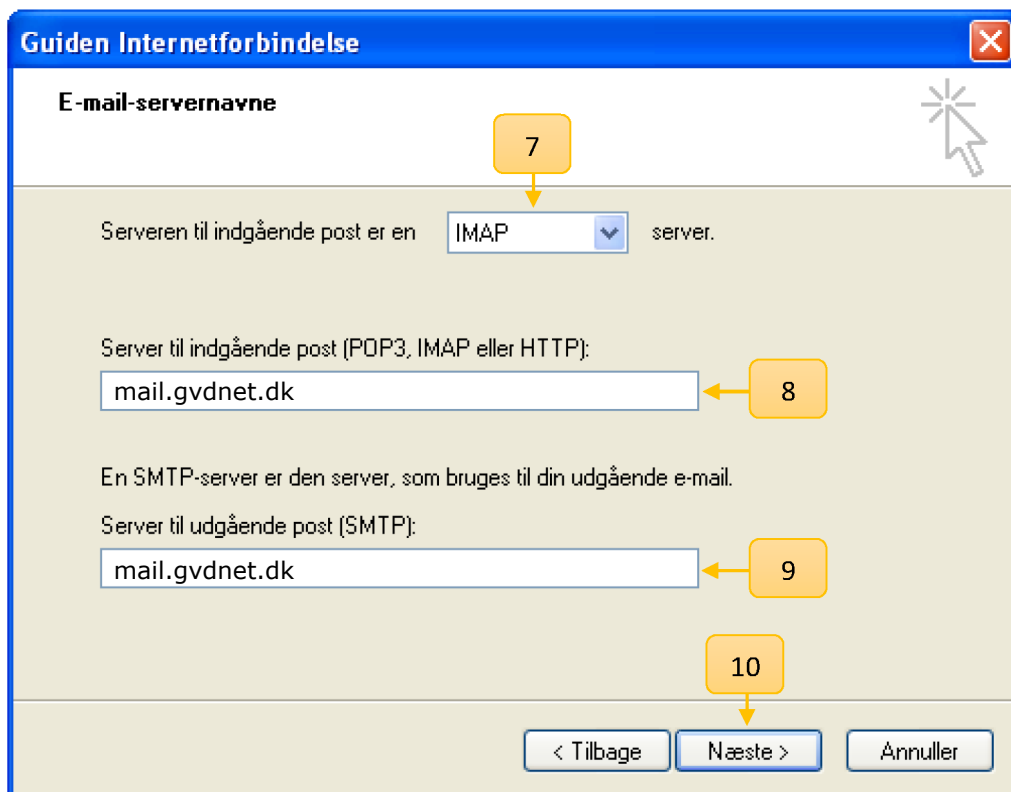
2. Tryk **Tilføj** og herefter tryk **Post..**



3. Indtast dit navn i feltet **Vist navn**
4. Tryk **Næste**



5. Indtast din e-mail-adresse i feltet **E-mail-adresse**
6. Tryk **Næste**



7. Vælg **IMAP** i feltet **Serveren til indgående post er en ... server**
8. Indtast mail.gvdnet.dk i feltet **Serveren til indgående post**
9. Indtast mail.gvdnet.dk i feltet **Serveren til udgående post**
10. Tryk på **Næste**

**Guiden Internetforbindelse** ✕

**Logon til Internet Mail** ☛

Skriv kontonavnet og adgangskoden, som du har fået af din Internetudbyder.

Kontonavn: **11** →

Adgangskode: **12** →

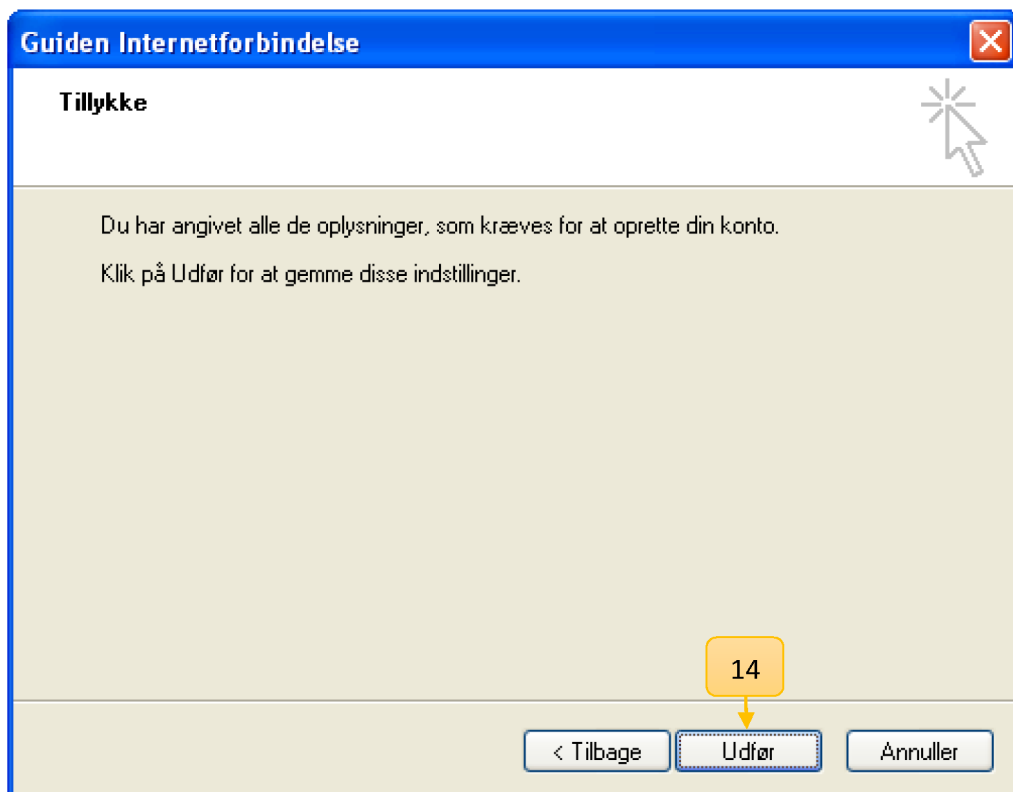
Husk adgangskode

Hvis din Internet udbyder kræver, at du bruger godkendelse af sikker adgangskode (Secure Password Authentication - SPA) for at få adgang til din e-mail, skal du markere Log på med godkendelse af sikker adgangskode.

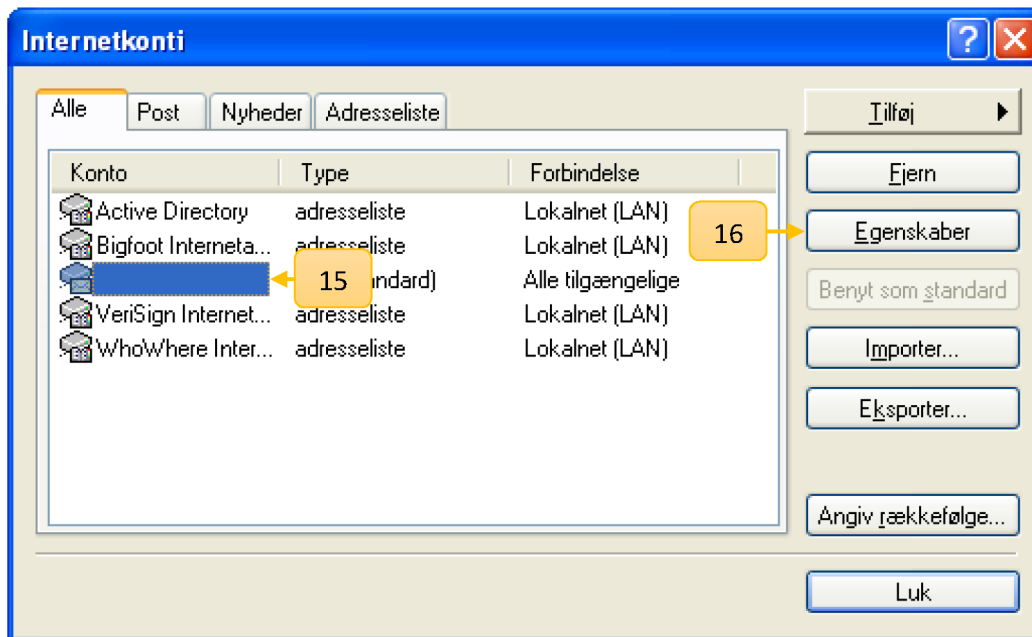
Log på med godkendelse af sikker adgangskode (SPA)

**13** ↓

11. Indtast din **e-mail-adresse** i feltet **Kontonavn**
12. Indtast din **adgangskode** i feltet **Adgangskode**
13. Tryk på **Næste**



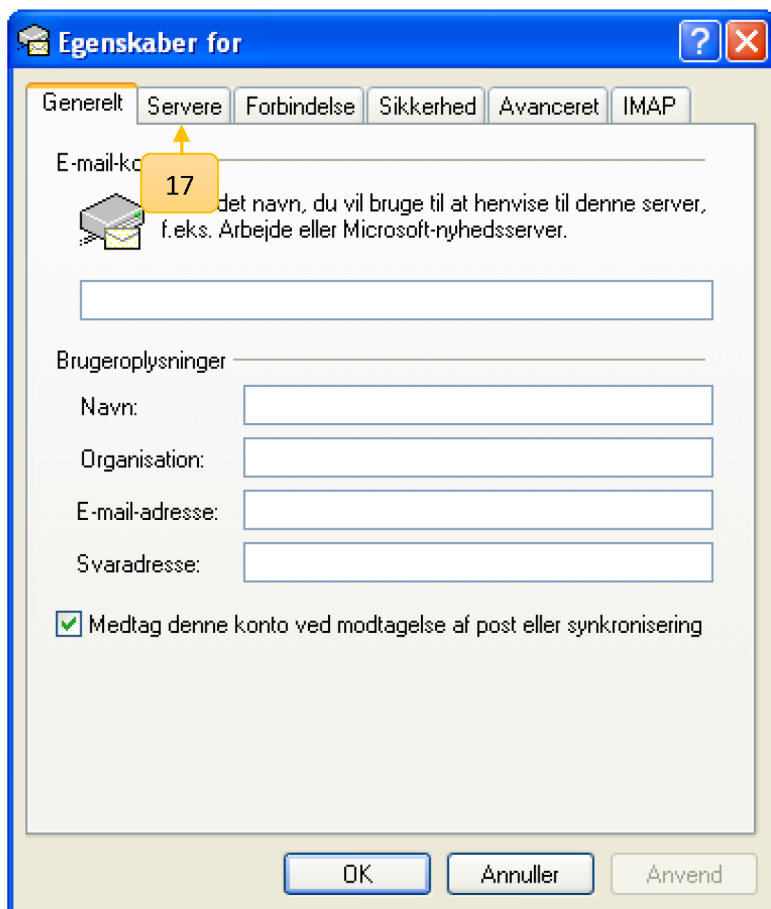
14. Tryk på **Udfør**



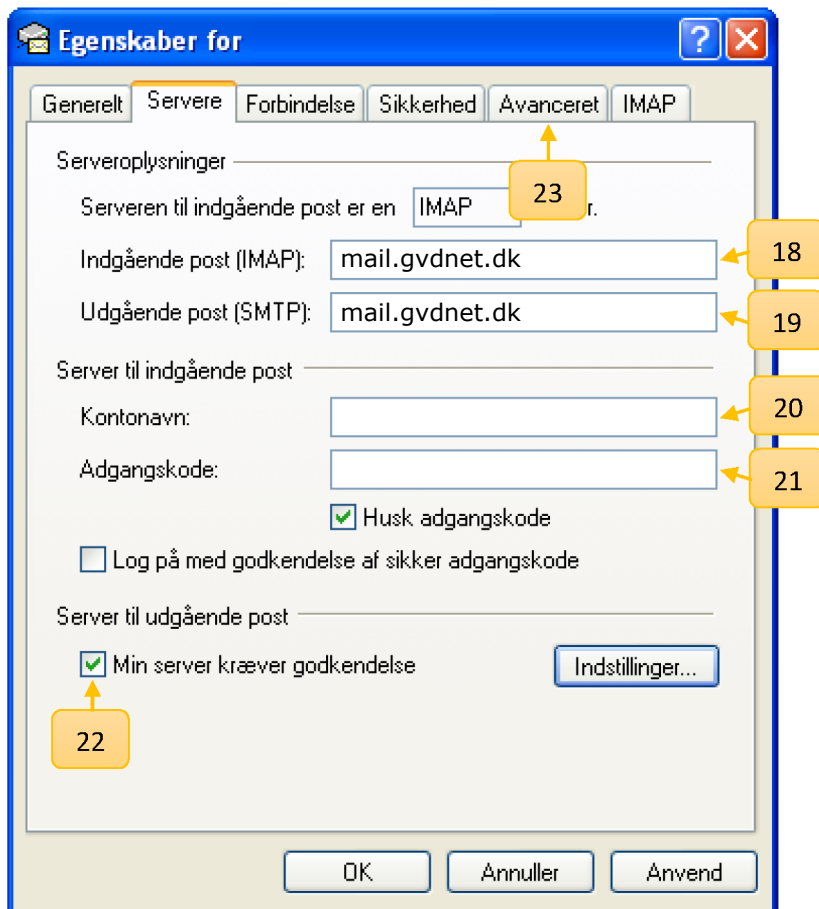
15. Marker din **e-mail-adresse**.

16. Tryk på **Egenskaber**

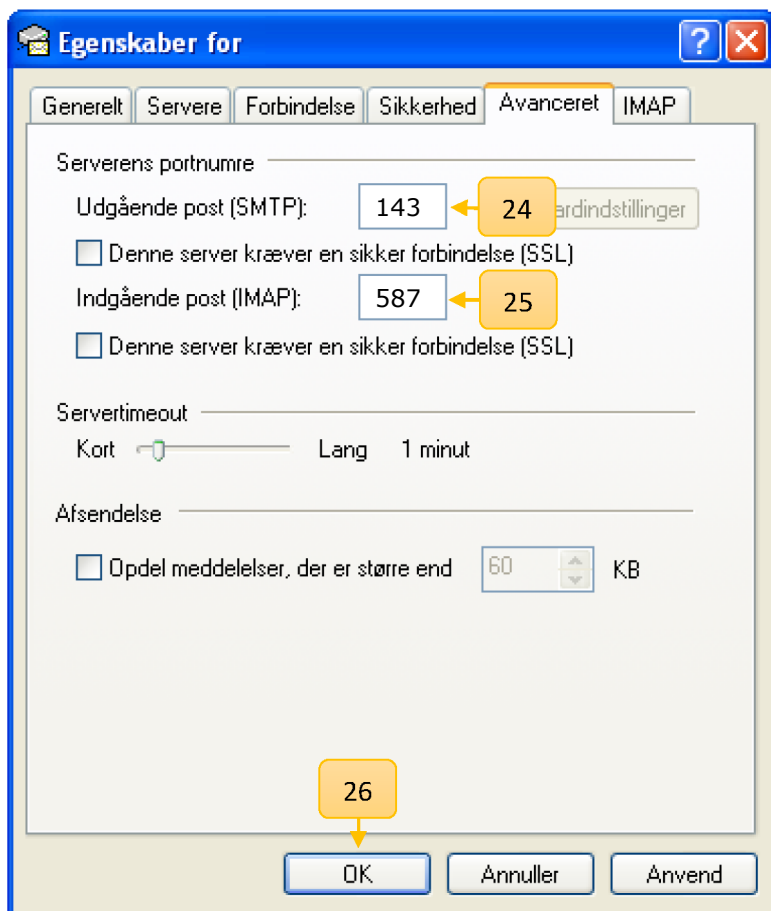




17. Tryk på fanen **Servere**



18. Indtast mail.gvdnet.dk i feltet **Indgående post (IMAP)**
19. Indtast mail.gvdnet.dk i feltet **Udgående post (SMTP)**
20. Indtast din **e-mail-adresse** i feltet **Kontonavn**
21. Indtast din **adgangskode** i feltet **Adgangskode**
22. Marker **Min server kræver godkendelse**
23. Tryk på fanen **Avanceret**



24. Indtast 143 i feltet **Udgående post (SMTP)**

25. Indtast 587 i feltet **Indgående post (IMAP)**

26. Tryk **OK**

Din e-mail er nu opsat og klar til brug.